

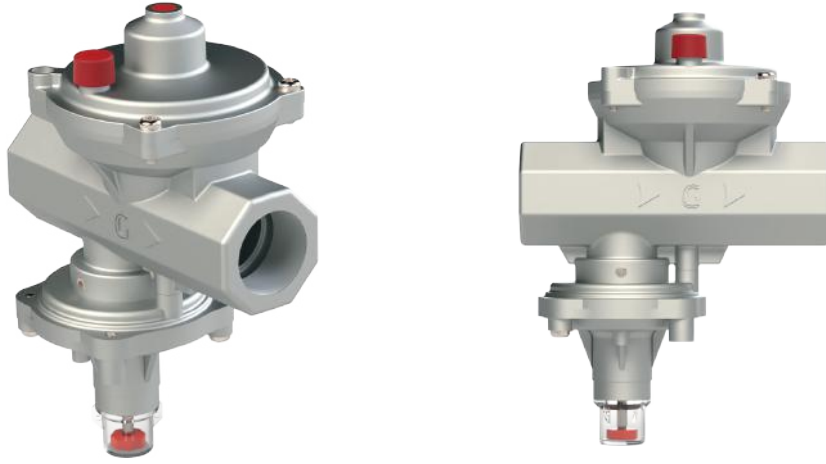
GTR-MX SERISI

GTR-MX

GENEL ÖZELLİKLER

GTR serisi regülatörler tek kademeli, manivela sistemi ile çalışan evsel uygulamalar için tasarlanmış ürünlerdir. Regülatör kombi cihazı girişine doğrudan montaj edilerek kullanılır.

Regülatör doğalgaz, LPG, propan ve şehir gazı ile kullanılabilir. Regülatörün kompakt yapısı hem montaj kolaylığı hem de alandan tasarruf sağlar.



Giriş Basıncı 30 - 500 mbar

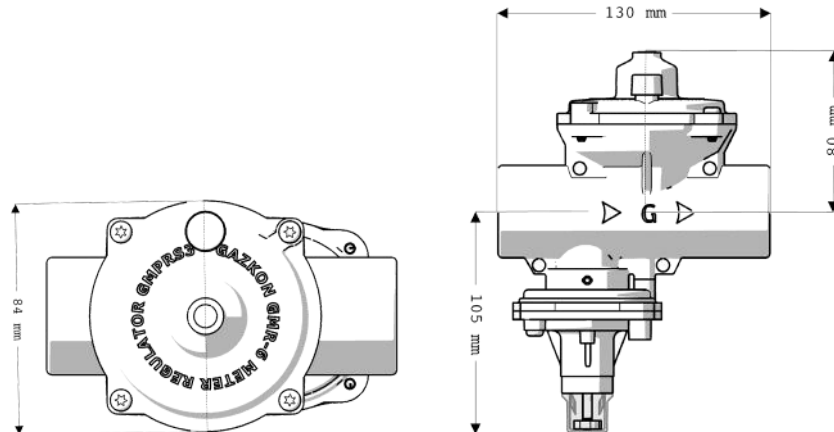
Çıkış Basıncı 8 - 30 mbar

AC / RG 10 / 20

Sıcaklık -20°C to +60°C

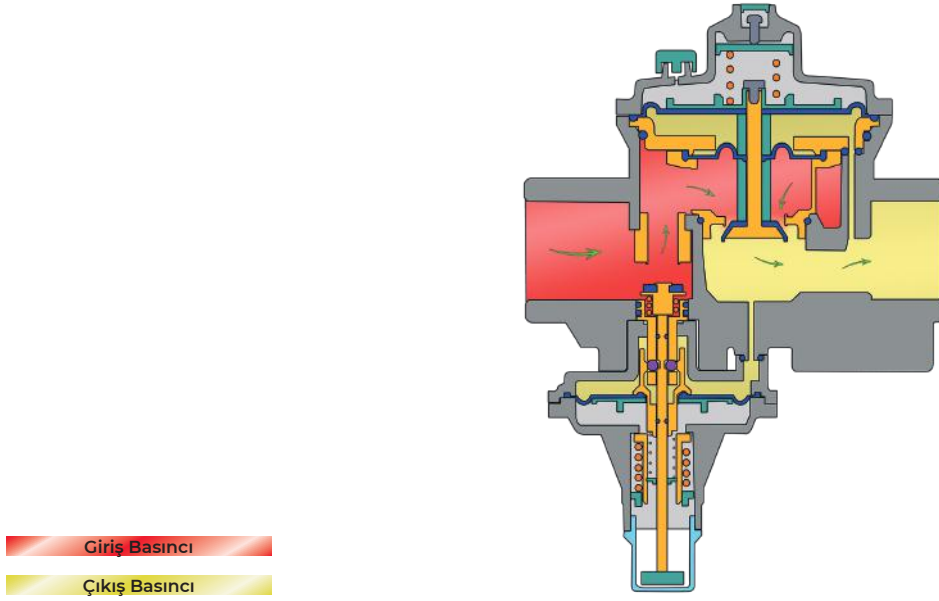
Kapasite Max. 50 m³/h

BOYUTLAR



ÇALIŞMA PRENSİBİ

Regülatör basit bir yapıya sahiptir, iki diyafram, yay ve tapadan oluşur. Çıkış basıncı diyafram tarafından hissedilerek yay tarafından istenilen değerde dengelenir. Çıkış basıncı ayar vidası sayesinde artırılıp ya da azaltılabilir. Regülatör çıkış basıncı "ani kapatma vanası" (SSV) mekanizması ile sınırlandırılmıştır. Çıkış basıncı ayarlanan değerleri aştığında regülatör akışı keser. Ancak tekrar normal değerlere döndüğünde bir operatör tarafından devreye alınması gerekir.



MALZEMELER

GÖVDE VE KAPAKLAR	Basınçlı Alüminyum Enjeksiyon Döküm
İÇ PARÇALAR	Pirinç ve Plastik
DİYAFRAMLAR	Nitril

DEVREYE ALMA

- Regülatörü devreye almadan önce hat bağlantılarının doğru şekilde yapıldığından emin olun.
- Giriş ve çıkış vanaları kapalı olmalıdır.
- Giriş vanasını yavaşça açın, regülatörün SSV bölümündeki şeffaf kapağı çıkararak içindeki pimi çekerek gaz girişini sağlayın ve çekili bırakın.
- Regülatör, içine gaz girişi sağlandıktan sonra, kendini otomatik kurar.
- Çıkış vanasını yavaşça yarım açın ve hattın dolmasını bekleyin. Çıkış vanasını açık pozisyona getirin.